



[lzspb.com](http://lzspb.com)

# ПОДНИМАЕМ НА ВЫСОТУ

[info@lzspb.com](mailto:info@lzspb.com)

8 812 748-22-33

# О КОМПАНИИ

ООО «Санкт-Петербургский Лифтовой Завод» (ООО «СПБЛЗ») является ведущим производителем лифтового оборудования на рынке и имеет более 15 лет опыта работы.

Наше предприятие, стремительно наращивая мощности, осваивая новые площади, используя инновационные технологии, высокоточное оборудование, управленческие решения, ориентируется на создание в перспективе smart-производства — «завода будущего».

Завод — одно из основных предприятий принципиально новой лифтовой индустрии Санкт-Петербурга и Ленинградской области.

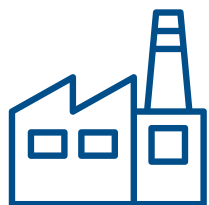


За короткий срок мы преодолели гигантское расстояние от небольшого сборочного производства до современного лифтостроительного предприятия. Сегодня СПБЛЗ — это компания полного цикла, его специализация проектирование, изготовление, монтаж и эксплуатация лифтов.

Мы гордимся использованием только самых передовых технологий в процессе производства, что позволяет нам гарантировать высокое качество нашей продукции. Наша цель — обеспечить безопасные, надежные и комфортные лифты, отвечающие самым высоким стандартам качества и безопасности.



# НАШИ ПРЕИМУЩЕСТВА



## СОБСТВЕННОЕ ПРОИЗВОДСТВО

Сами являемся производителями лифтового оборудования и применяем в своей работе:

- новейшие технологии
- Высокоточное оборудование
- строжайший входной и выходной контроль
- соответствие системы менеджмента качества международным стандартам



## ОТВЕЧАЕМ ЗА КОМФОРТ И БЕЗОПАСНОСТЬ

- соответствие продукции требованиям ТР ТС
- просторное купе и стильный дизайн
- плавный ход, точность остановки, низкий уровень шума
- исключение возможности движения кабины в режиме перегрузки
- экстренная эвакуация пассажиров
- условия доступной среды



## ВЫСОКОЕ КАЧЕСТВО

- гибкая ценовая политика
- экономия до 50% расходов на электроэнергию за счет применения новейших сберегающих технологий



## КОМАНДА

Мы гордимся нашим огромным опытом в лифтовой отрасли и постоянно стремимся к улучшению наших навыков и знаний.



## ЭКОНОМИМ ЗАТРАТЫ

Сильная команда из высококвалифицированных специалистов, качественно и своевременно выполнит весь комплекс работ.

Мы являемся официальными дилерами лидирующих производителей лифтового оборудования (**ОАО «Могилевлифтмаш», ООО ПО «Евролифтмаш», ООО «СК СТС»**) и имеем огромный опыт работы в сфере. Благодаря нашим надёжным партнерам, мы работаем напрямую с поставщиками, что позволяет нам предлагать более выгодные условия и предложения нашим клиентам.

Взаимодействуя непосредственно с поставщиками, мы обеспечиваем нашим заказчикам сокращение сроков установки лифтового оборудования. Быстрая и эффективная установка обеспечивает нашим клиентам возможность получить рабочее лифтовое оборудование в кратчайшие сроки.





## Поставка

Поставляем лифтовое оборудование собственного производства, а так же различных российских и зарубежных заводов изготовителей. ООО «СПБЛЗ» - официальный дилер ОАО «Могилевлифтмаш», ООО «ПО «Евролифтмаш», ООО «СК СТС». К нашим несомненным преимуществам можно отнести конкурентную цену и минимальные сроки поставки.



## Монтаж

Монтаж осуществляют квалифицированные специалисты качественно и в срок. Осуществляем монтаж в новом строительстве, так и замену лифтового оборудования отработавшего назначенный срок службы.



## Диспетчеризация

Устанавливаем диспетчеризацию лифтов и инженерных систем зданий, видеонаблюдение и систему контроля и управления доступом.



СЕРИЯ

# CLASSIC

Функциональная модель по разумной цене, самая востребованная в жилых и административных зданиях, офисах и гостиницах с умеренным пассажиропотоком.

Рассчитана на перевозку пассажиров с ручным багажом.

Металл кабины обладает антикоррозионными свойствами и устойчив к агрессивным внешним воздействиям. На нем практически не видны царапины и потертости, что позволяет применять его в зданиях с высокой интенсивностью движения.



**CLASSIC**



СЕРИЯ

# COMFORT

Продуманная конструкция кабины в сочетании с высокой работоспособностью делает лифты этой серии незаменимыми в зданиях со средним уровнем интенсивности пассажиропотока. Выбор интерьеров купе достаточно широк — от готовых дизайнерских решений для жилых и общественных зданий до индивидуальных проектов. Модели используются для перевозки пассажиров с небольшим багажом.

Новейшие технологии, качественные материалы и привлекательный дизайн обеспечивают высокий уровень производительности, надежности и комфорта перевозок пассажиров и объемных грузов в зданиях со средним и высоким уровнем трафика. Модели универсальны с точки зрения назначения: их выбирают для установки в современном жилье, больницах и на производственных объектах, в премиальной коммерческой недвижимости.



**COMFORT**



СЕРИЯ

# BUSINESS

Каждая модель уникальна с точки зрения высокого качества исполнения, набора технических опций безопасности и комфорта, эксклюзивного интерьера. Проекты выполняются исключительно исходя из запросов и пожеланий заказчика. Интерьер кабин подчеркивает неповторимость архитектуры элитных зданий.

Наиболее востребованы в сегменте коммерческой недвижимости премиального и бизнес-класса. Лифты этой серии отличаются оптимальным инженерным решением, идеально подобранным стилем и цветовым направлением дизайна, удобством и высокой скоростью, оставаясь доступными по цене. Даже в зданиях с высоким уровнем трафика способны доставить пассажиров и грузы до места назначения быстро, с меньшим временем ожидания, без давки и очередей.



**BUSINESS**

# ОТДЕЛКА КАБИНЫ: ПОЛ И ОСВЕЩЕНИЕ

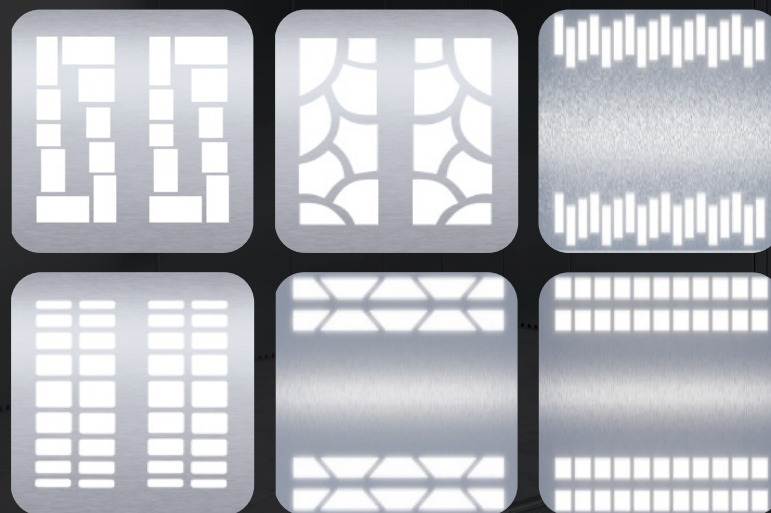
## Текстуры полов:

1. Серый керамогранит
2. Бежевый керамогранит
3. Белый керамогранит
4. Черный керамогранит
5. Рифленый алюминий
6. Серый линолеум
7. Бежевый линолеум



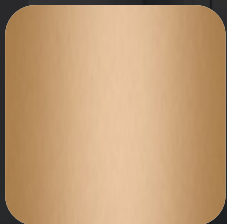
## Виды освещения

Установленное нами освещение позволяет подчеркнуть эстетическую составляющую кабины и дополнить впечатления от поездки в лифте

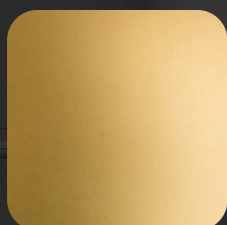


# ОТДЕЛКА КАБИНЫ: СТЕНЫ

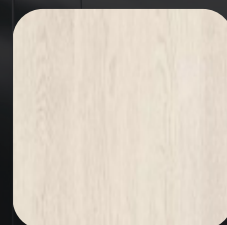
Нержавеющая сталь шлифованная



Нержавеющая сталь шлифованная (матовая)



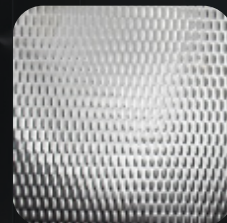
темное  
дерево



светлое  
дерево



Deco 8



«Орн-5»



RAL 5008



RAL 7035



U2 «Пузыри»



U3 «Сирень»



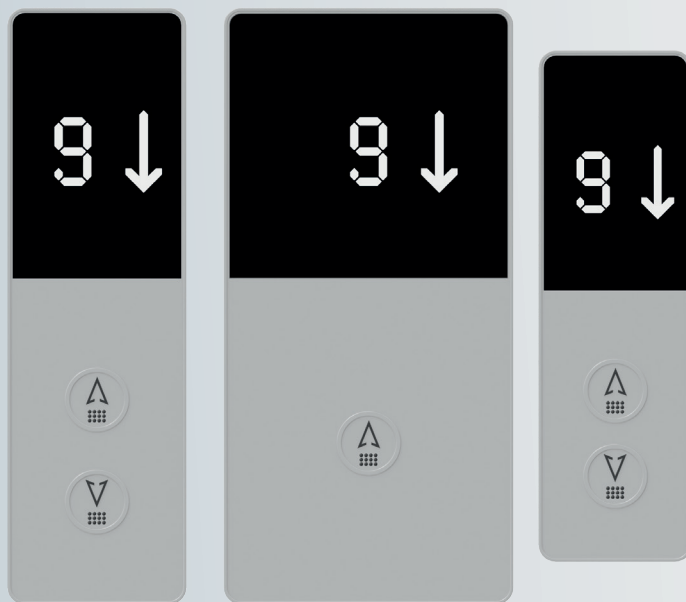
U4 «Винтаж»



AquaSteel R2

# ВЫЗЫВНЫЕ ПОСТЫ, ИНДИКАЦИЯ ЛИФТА

Вызывной пост



Вызывной пост или пост вызова лифта. Он предназначен для вызова лифта на каждый обслуживаемый этаж путем нажатия кнопки. Представляет собой панель, с одной или двумя кнопками, и дисплеем, при необходимости.

Приказная панель лифта

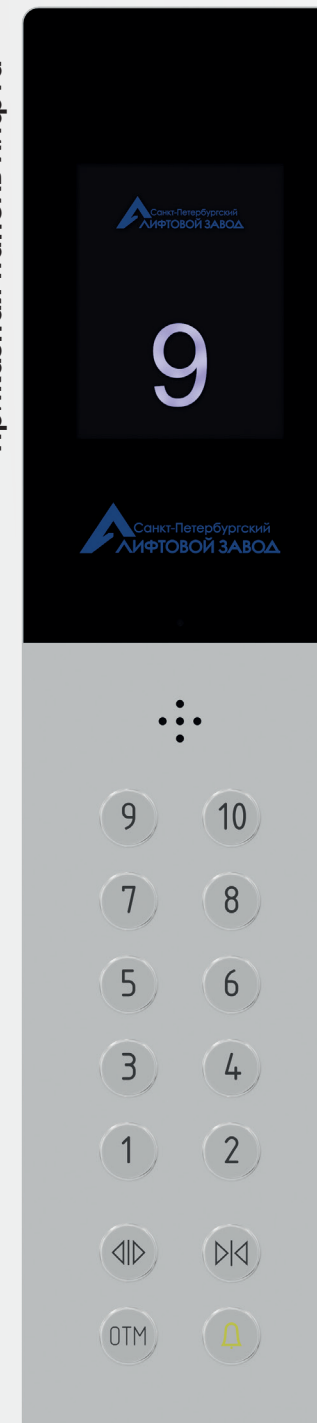
- Со шрифтом Брайля
- Без/с освещением
- С индикатором
- Без накладок
- Дисплей TFT
- Материал: нержавеющая сталь (DP, Deco 8)

\*также работаем по индивидуальному заказу

Индикация лифта



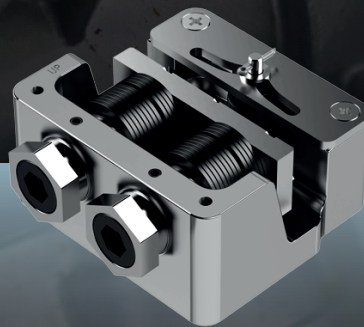
Приказная панель лифта



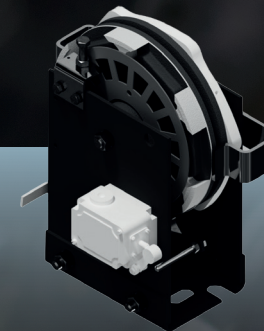
# С КАКИМИ ПРОИЗВОДИТЕЛЯМИ МЫ РАБОТАЕМ



ЛЕБЕДКИ «MONTANARI»



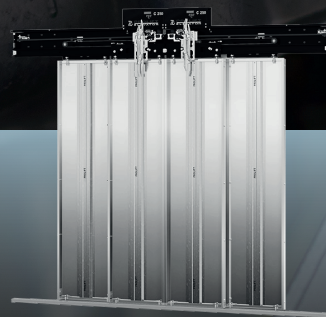
ЛОВИТЕЛИ ПЛАВНОГО  
ТОРМОЖЕНИЯ «GERVALL»



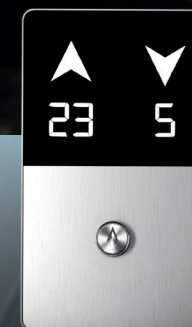
ОГРАНИЧИТЕЛИ СКОРОСТИ,  
НАТЯЖНЫЕ УСТРОЙСТВА  
ООО «СЕЛКО»



АВТОМАТИЧЕСКИЙ  
РЕГУЛЯТОР СКОРОСТИ  
ВРАЩЕНИЯ «HP MONT»



ПРИВОД ДВЕРЕЙ КАБИНЫ,  
ПРИВОД ДВЕРЕЙ ШАХТЫ  
«PROLIFT ELEVATOR»



ПРИКАЗНЫЕ ПАНЕЛИ С ВЫ-  
ЗЫВНЫМ ТАБЛО  
ООО «НЕЙРОН»

# СТАНОЧНЫЙ ПАРК

Сегодня на территории завода площадью 8000 кв.м. расположились производственные и складские помещения. Промышленная площадка оснащена новейшим, современным, высокоточным оборудованием ведущих международных компаний-производителей. На предприятии работает более 100 высококвалифицированных специалистов. Производственная мощность завода позволяет выпускать в год:

— **до 800 единиц** пассажирских лифтов грузоподъемностью до 1600 кг и скоростью движения 1.0, 1.6 и 2.0 м/сек. с верхним машинным помещением и без машинного помещения;

— **до 200 единиц** металло-каркасных шахт различной модификации;

— **до 10 000 единиц** лифтовых обрамлений.

**Выпускаемая продукция разработана с учетом потребностей маломобильных групп населения (МГН).**



Продукция Санкт-Петербургского лифтового Завода соответствует всем стандартам и требованиям, предъявляемым к подъемному оборудованию, о чем свидетельствуют сертификаты соответствия требованиям Технического регламента Таможенного союза ТР ТС 011/2011 «Безопасность лифтов».



# С КЕМ МЫ РАБОТАЕМ?

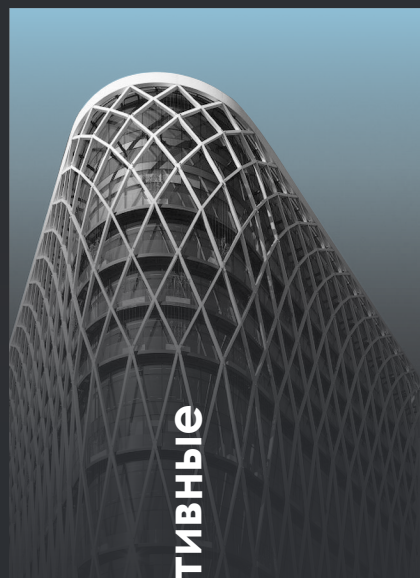
ООО «СПБЛЗ» ежегодно принимает активное участие в программе замены отработавшего свой ресурс лифтового оборудования. Нашим Заказчиком является некоммерческая организация «Фонд – региональный оператор капитального ремонта общего имущества в многоквартирных домах» по объектам, входящим в программу капитального ремонта города Санкт-Петербурга, Ленинградской области, Псковской, Новгородской и Вологодской области.



**Новостройки**



**Жилые здания**



**Административные  
здания**



**Реконструкция  
зданий**

# ТЕХНОЛОГИИ БУДУЩЕГО VR/AR

Наш завод – один из первых в лифтостроительной отрасли стал применять технологии виртуальной VR и дополненной реальности AR - наиболее передовые в графическом моделировании.

Пока мы используем виртуальные технологии в маркетинге. В дальнейшем, за счет применения VR/AR планируется расширить возможности в процессах проектирования, производства, монтажа и эксплуатации лифтового оборудования.



За счет прототипирования работы изделия в различных условиях и режимах реально повысить эксплуатационные характеристики лифта



# УСЛОВИЯ ПРОДАЖИ

Для наших заказчиков мы предлагаем комплекты оборудования для установки лифтов в новостройках, модернизации действующего оборудования, а также замены техники, обслуживающей нормативный срок.

**НАЧАТЬ ПРОЕКТ ОЧЕНЬ ПРОСТО — ДОСТАТОЧНО ОБРАТИТЬСЯ К СПЕЦИАЛИСТАМ ООО «СПБЛЗ»**



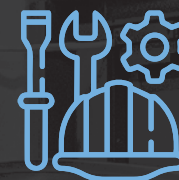
**ОФОРМЛЕНИЕ  
ЗАПРОСА**



**ПРОЕКТИРОВАНИЕ**



**ПОДПИСАНИЕ  
ДОГОВОРА**



**ПРОИЗВОДСТВО  
ЛИФТОВ**



**ВЫПОЛНЕНИЕ  
ПОСТАВКИ**



**МОНТАЖ И ЭКС-  
ПЛУАТАЦИЯ**



**ОКОНЧАТЕЛЬНЫЙ  
РАСЧЕТ**

# ЗАВОДСКАЯ ГАРАНТИЯ

На все лифтовое оборудование предоставляется гарантия 18 месяцев с момента пуска лифта в эксплуатацию, но не более 24 месяцев со дня его изготовления.

Гарантия может быть расширена, если монтаж и пусконаладку оборудования производит наша организация.

# ЦЕНА ВОПРОСА

Один из самых распространенных вопросов потенциальных заказчиков – стоимость работы. На цену влияет целый ряд факторов: технические характеристики лифтов, условия доставки, монтажа и эксплуатации и многое другое.


Предварительную цену можно узнать, заполнив опросный лист.

Санкт-Петербургский  
ЛИФТОВОЙ ЗАВОД



# ШАБЛОН ОПРОСНОГО ЛИСТА ДЛЯ ЗАКАЗА ЛИФТОВ ООО «СПБЛЗ»



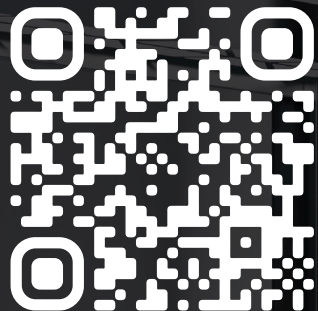
 <p>Санкт-Петербургский ЛИФТОВОЙ ЗАВОД</p>		<table border="1"> <tr> <td>Зав. №</td> <td></td><td></td><td></td><td></td><td></td><td></td><td></td><td></td><td></td> </tr> <tr> <td></td> <td></td><td></td><td></td><td></td><td></td><td></td><td></td><td></td><td></td> </tr> </table>								Зав. №																				Ленинградская область, Ломоносовский муниципальный район, Горбунковское сельское поселение, дер. Разбегаево, Промзона "Большевик", 1 микрорайон, уч.18/1							
		Зав. №																																			
<b>1. Информация о заказчике</b>																																					
1.1	Наименование организации, контактное лицо, телефон																																				
1.2	Адрес установки лифта																																				
1.3	Желаемая дата готовности																																				
1.4	Срок гарантии	18 месяцев со дня ввода в эксплуатацию, но не более 24 месяцев со дня изготовления																																			
1.5	Поставка	доставка:	<input type="radio"/>	автотранспорт	<input type="radio"/>	контейнер																															
		самовывоз:	<input type="radio"/>	автотранспорт	<input type="radio"/>	контейнер																															
1.6	Тип монтажа	<input type="radio"/>	новостройка				<input type="radio"/>	замена																													
1.7	Комплект поставки	<input type="radio"/>	полный комплект направляющих				<input type="radio"/>	без направляющих кабины на объекте установлены:				<input type="radio"/>	без направляющих противовеса на объекте установлены:																								
1.8	Количество лифтов, шт																																				
<b>2. Общие параметры Шахты</b>																																					
2.1	Машинное помещение и его габариты	<input type="radio"/>	верхнее МП					ШхГхВ, м		<input type="radio"/>	без МП																										
2.2	Помещение под шахтой (ловители на противовес)	<input type="radio"/>	нет				<input type="radio"/>	да (опция)																													
2.3	Категория сейсмостойкости лифта в соответствии с ГОСТ Р 56179-2014	<input type="radio"/>	категория "0" (до 7 баллов)				<input type="radio"/>	категория "1" (от 7 до 8 баллов)				<input type="radio"/>	категория "2" (от 8 до 8,5 баллов)				<input type="radio"/>	категория "3" (от 8,5 баллов)																			
		Расчетное ускорение (м/с <sup>2</sup> )		a <sup>d</sup>		(предоставляется проектной организацией)																															
		(для лифтов категории 3, предусматривать выполнение п.5.10.3 ГОСТ Р 56179-2014)																																			
2.4	Габариты шахты (ШхГ), мм																																				
2.5	Высота подъема, мм																																				
2.6	Высота последнего этажа, мм																																				
2.7	Высота приямка, мм																																				
2.8	Количество остановок, шт																																				
2.9	Строительный проём (ШхВ), мм																																				
2.10	Толщина передней стенки, мм																																				
2.11	Отметки уровней этажей, м	1.		2.		3.		4.		5.		6.		7.		8.																					
		9.		10.		11.		12.		13.		14.		15.		16.																					
		17.		18.		19.		20.		21.		22.		23.		24.																					
		25.		26.		27.		28.		29.		30.		31.		32.																					



3. Общие параметры Лифта													
3.1	Грузоподъемность, кг	<input type="radio"/> 400	<input type="radio"/> 630	<input type="radio"/> 1000	<input type="radio"/> другая								
3.2	Модельный ряд	<input type="radio"/> Classic	<input type="radio"/> Comfort	<input type="radio"/> Business	<input type="radio"/> дизайн по ТЗ (спецпроект)								
3.3	Тип кабины	<input type="radio"/> непроходная			<input type="radio"/> проходная								
3.4	Лифт для ММГН (в соотв. с ГОСТ 33652-2019)	<input type="radio"/> нет			<input type="radio"/> да								
3.5	Лифт для пожарных (в соотв. с ГОСТ 34305-2017)	<input type="radio"/> нет			<input type="radio"/> да								
3.6	Внутренние габариты кабины, мм	габариты (ШхГ):				проект:							
3.7	Зеркало в кабине	<input type="radio"/> да (по умолчанию)			<input type="radio"/> нет								
3.8	Количество ДШ												
3.9	Нумерация этажей (-3, -2, -1, Р, 0, 1 ... 32)	основной посадочный этаж:				нумерация:							
3.10	Скорость подъема, м/с	<input type="radio"/> 1,0			<input type="radio"/> 1,6			<input type="radio"/> 2,0					
3.11	Проем дверей кабины	<input type="radio"/> 600	<input type="radio"/> 650	<input type="radio"/> 700	<input type="radio"/> 800	<input type="radio"/> 900	<input type="radio"/> 1000	<input type="radio"/> 1100	<input type="radio"/> 1200				
3.12	Тип дверей	<input type="radio"/> ЦО (2 створки)			<input type="radio"/> ЦТО (4 створки)			<input type="radio"/> ТО (2 створки)					
		Открытие (смотрим из кабины на этажную площадку)						<input type="radio"/> правое		<input type="radio"/> левое			
3.14	Огнестойкость дверей шахты	<input type="radio"/> E30			<input type="radio"/> EI30			<input type="radio"/> EI60					
3.14	Станция управления	с МП: <input type="radio"/>						без МП: <input type="radio"/>					
		без МП: <input type="radio"/>											
3.15	Система управления лифтом	<input type="radio"/> собирательная вниз (по умолчанию для жилых зданий)			<input type="radio"/> собирательная вверх / вниз (по умолчанию для административных зданий)								
3.16	Режим работы	<input type="radio"/> одиночный (по умолчанию)			<input type="radio"/> групповой (кол-во лифтов в группе: )			<input type="radio"/> базисный					
								<input type="radio"/> зависимый (№ уст. лифта: )					
								<input type="radio"/> разное кол-во остановок в группе					
3.17	Тип станции управления (если БМП)	<input type="radio"/> приставная			<input type="radio"/> встраиваемая (опция)								
4. Кастомизация электроники													
4.1	Индикатор Положения Кабины	Расположение	<input type="radio"/> на основном этаже			<input type="radio"/> на всех этажах (опция)							
		Исполнение и тип				<input type="radio"/> отдельно стоящий			<input type="radio"/> встроен в				
			тип: <input type="radio"/> встраиваемый			<input type="radio"/> накладной (опция)			пост вызовов,				
		дисплей: <input type="radio"/>											
4.2	Пост Вызывной	Входит в комплект поставки	<input type="radio"/> да			<input type="radio"/> нет							
		Тип	<input type="radio"/> встраиваемый			<input type="radio"/> накладной (опция)							
		Кнопки	форма: <input type="radio"/> круг	цвет индикации: <input type="radio"/> красный			<input type="radio"/> белый (опция)						
			<input type="radio"/> квадрат (опция)	<input type="radio"/> зелёный (опция)			<input type="radio"/> синий (опция)						
	Гравировка	<input type="radio"/> СПБЛЗ			<input type="radio"/> другая (опция)								
4.3	Пост Приказов	Кнопки	форма: <input type="radio"/> круг	цвет индикации: <input type="radio"/> красный			<input type="radio"/> белый (опция)						
			<input type="radio"/> квадрат (опция)	<input type="radio"/> зелёный (опция)			<input type="radio"/> синий (опция)						
		азбука Брайля: <input type="radio"/> да (по умолчанию)			<input type="radio"/> нет								
		Дисплей											
	Гравировка	<input type="radio"/> СПБЛЗ			<input type="radio"/> другая (опция)								
	Вентилятор	<input type="radio"/> нет			<input type="radio"/> да (опция)								
4.4	Видеокамера в кабине	<input type="radio"/> да			<input type="radio"/> нет								

# СМИ О НАС

Наша новостная страница



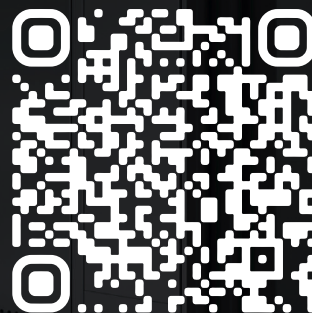
Из маленького дилера в  
современное производство



Нам открылось окно возможностей.  
Важно им воспользоваться



Что делать, чтобы в Петербурге не  
остановились лифты?



# ГЕОГРАФИЯ ПРИСУТСТВИЯ

📍 СЕВЕРО-ЗАПАД

📍 КРАСНОДАРСКИЙ КРАЙ

📍 РОСТОВСКАЯ ОБЛАСТЬ

📍 КРЫМ



# КОНТАКТЫ

## Адрес:

### Офис

Российская Федерация, 198095, г. Санкт-Петербург, ул. Маршала Говорова 49А, БЦ «Балтийский порт», офис №702, 702А, 703.

### Производство

Российская Федерация, 188513, Ленинградская обл., Ломоносовский район, Горбунковское сельское поселение, деревня Разбегаево, пром. зона «Большевик», 1 микрорайон, уч. 18/1.

## График работы:

пн - пт: с 09:00 до 18:00

сб - вс: ВЫХОДНЫЕ ДНИ

## E-mail:

[info@lzspb.com](mailto:info@lzspb.com)

## Website:

[www.lzspb.com](http://www.lzspb.com)

## Телефон:

8 (812) 748-22-33

